

Sådan får du data fra ESCRM nemt over i Excel

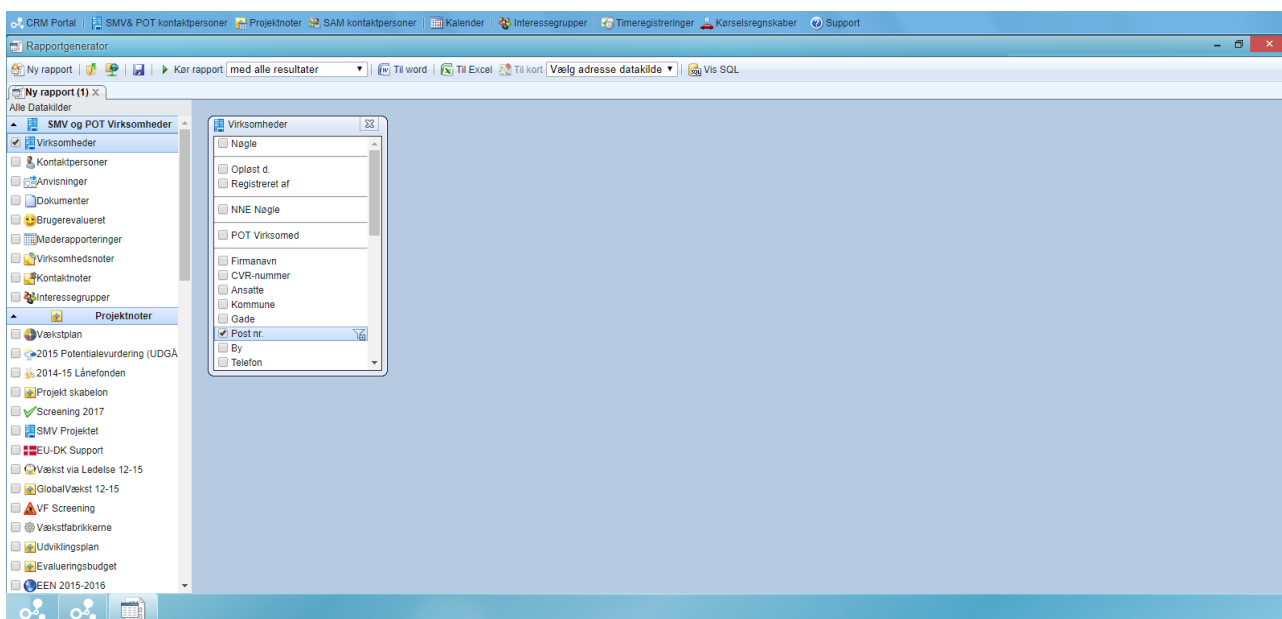
Ved Sara Dolmer, Væksthus Sjælland, december 2018

Der er tilfælde, hvor det er rart at få data, man har i ESCRM, over i en excel fil, således man kan nemt kan danne sig et overblik over fx ens medlemmer eller de virksomheder, man arbejder med. Når data ligger i en excel fil, kan man tilgå sin data uden at logge ind i ESCRM og genere en rapport. Man kan i stedet åbne excel filen, opdatere den og se det allernyeste data fra ESCRM.

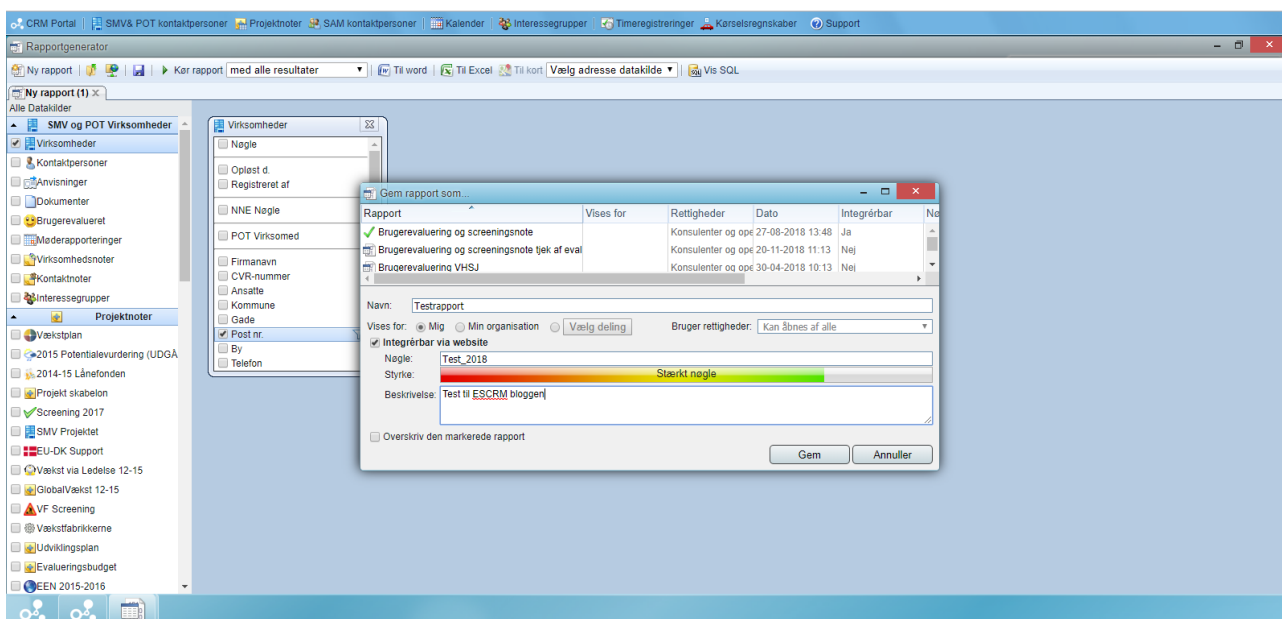
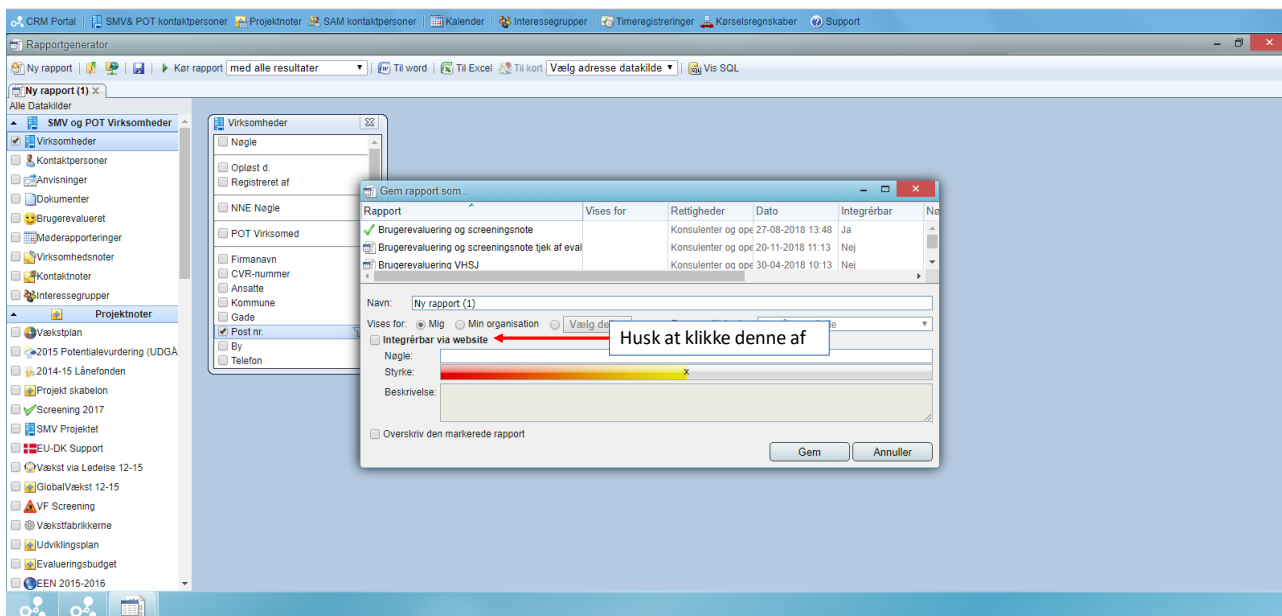
Metoden bag er et SOAP kald (minder lidt om API kald), hvor Excel laver et kald til ESCRM for at opdatere data. Denne forklaring vil fokusere på hvordan man kan få data ind i Excel, men metoden er den samme hvis man fx skal have det ind i PowerBI.

Sådan gør du:

- 1) Første punkt er at oprette en rapport i ESCRM med det data, du skal have over i excel filen. HUSK at lave begrænsninger på data, fx kun de virksomheder, som er medlemmer, ellers vil du hente data fra hele ESCRM, hvilket betyder, at det vil tage lang tid at åbne i excel filen.



- 2) Du gemmer rapporten som normalt, men her skal du huske at klikke "Integrérbar via webside" for at få data ud af ESCRM. Hertil skal du lave en kode til rapporten, som du skal bruge for trække data ud.



- 3) Rapporten skal først godkendes hos ESCRM før man kan gå videre. Når rapporten er godkendt, modtager du en mail. I denne mail er al den information du skal bruge for at få data ind i en excel fil.

Svar Svar til alle Videresend
ma 03-12-2018 10:24

info@escrm.dk
Rapporten "Testrapport" til SOAP integration fra d. 03-12-2018 er blevet godkendt!

Til Sara Dolmer
Hvis der er problemer med visningen af meddelelsen, kan du klikke her for at få vist den i en webbrowser.

Kære Sara!

Følgende rapport til SOAP integration er blevet godkendt:

Dato	Navn	Nøgle
03-12-2018	Testrapport	Test_2018

Du kan kalde rapporten via et SOAP kald på adressen: <https://www.escrm.dk/Integration/ReportGenerator.aspx>

Mange hilsner,
Martin Gregersen

Bemærk: Denne email er sendt automatisk fra CRM-systemet.
For at logge ind på CRM systemet, gå da til www.escrm.dk.

Klikker du på linket i mailen, kan du se hvilke parametre, du skal bruge for at lave et SOAP kald samt teste din rapport for at se om det rigtige data kommer ud.

ReportGenerator

The following operations are supported. For a formal definition, please review the [Service Description](#).

- ExecuteReport
- ExecuteReportAsXML ← Det er denne her, du skal bruge
- ExecuteReportAsXML Structured
- GetTinyCompanies

This web service is using <http://tempuri.org/> as its default namespace.

Recommendation: Change the default namespace before the XML Web service is made public.

Each XML Web service needs a unique namespace in order for client applications to distinguish it from other services on the Web. <http://tempuri.org/> is available for XML Web services that are under development, but published XML Web services should use a more permanent namespace.

Your XML Web service should be identified by a namespace that you control. For example, you can use your company's Internet domain name as part of the namespace. Although many XML Web service namespaces look like URLs, they need not point to actual resources on the Web. (XML Web service namespaces are URIs.)

For XML Web services created using ASP.NET, the default namespace can be changed using the WebService attribute's Namespace property. The WebService attribute is an attribute applied to the class that contains the XML Web service methods. Below is a code example that sets the namespace to "http://microsoft.com/webservices/":

C#

```
[WebService(Namespace="http://microsoft.com/webservices/")]  
public class MyWebService {  
    // Implementation  
}
```

Visual Basic

```
<WebService(Namespace="http://microsoft.com/webservices/")> Public Class MyWebService  
    ' Implementation  
End Class
```

C++

```
[WebService(Namespace="http://microsoft.com/webservices/")]  
public ref class MyWebService {  
    // Implementation  
};
```

For more details on XML namespaces, see the W3C recommendation on [Namespaces in XML](#).

For more details on WSDL, see the [WSDL Specification](#).

For more details on URIs, see [RFC 2396](#).

Test af dit SOAP kald:

ReportGenerator

Click [here](#) for a complete list of operations.

ExecuteReportAsXML

Test

To test the operation using the HTTP POST protocol, click the 'Invoke' button.

Parameter	Value
Name:	<input type="text"/>
Key:	<input type="text"/>
	<input type="button" value="Invoke"/>

SOAP 1.1

The following is a sample SOAP 1.1 request and response. The placeholders shown need to be replaced with actual values.

```
POST /Integration/ReportGenerator.asmx HTTP/1.1
Host: www.esdm.dk
Content-Type: text/xml; charset=utf-8
Content-Length: length
SOAPAction: "http://www.esdm.dk/ExecuteReportAsXML"

<?xml version="1.0" encoding="utf-8"?>
<soap:Envelope xmlns:soap="http://www.w3.org/2001/XMLSchema-instance" xmlns:xsd="http://www.w3.org/2001/XMLSchema" xmlns:soap="http://schemas.xmlsoap.org/soap/envelope/">
  <soap:Body>
    <ExecuteReportAsXML xmlns="http://www.esdm.dk/">
      <Name>string</Name>
      <Key>string</Key>
    </ExecuteReportAsXML>
  </soap:Body>
</soap:Envelope>
```

Resultatet fra SOAP test kaldet:

This XML file does not appear to have any style information associated with it. The document tree is shown below.

```
<?xml version="1.0" encoding="utf-8"?>
<result>
  <Companies_101 Post_x0020_nr_Virksomheder="4200" Type_Virksomheder="A/S" Etableringsår_Virksomheder="2006" Region_Virksomheder="Sjælland"/>
  <Companies_101 Post_x0020_nr_Virksomheder="4180" Type_Virksomheder="A/S" Etableringsår_Virksomheder="2006" Region_Virksomheder="Sjælland"/>
  <Companies_101 Post_x0020_nr_Virksomheder="4780" Type_Virksomheder="Andet" Etableringsår_Virksomheder="1987" Region_Virksomheder="Sjælland"/>
  <Companies_101 Post_x0020_nr_Virksomheder="2100" Type_Virksomheder="A/S" Etableringsår_Virksomheder="1975" Region_Virksomheder="Midtjylland"/>
  <Companies_101 Post_x0020_nr_Virksomheder="7330" Type_Virksomheder="A/S" Etableringsår_Virksomheder="2008" Region_Virksomheder="Hovedstaden"/>
  <Companies_101 Post_x0020_nr_Virksomheder="1663" Type_Virksomheder="A/S" Etableringsår_Virksomheder="2008" Region_Virksomheder="Hovedstaden"/>
  <Companies_101 Post_x0020_nr_Virksomheder="5700" Type_Virksomheder="Enkeltmands" Etableringsår_Virksomheder="2005" Region_Virksomheder="Syddanmark"/>
  <Companies_101 Post_x0020_nr_Virksomheder="6100" Type_Virksomheder="A/S" Etableringsår_Virksomheder="2007" Region_Virksomheder="Syddanmark"/>
  <Companies_101 Post_x0020_nr_Virksomheder="6180" Type_Virksomheder="A/S" Etableringsår_Virksomheder="2006" Region_Virksomheder="Syddanmark"/>
  <Companies_101 Post_x0020_nr_Virksomheder="6500" Type_Virksomheder="A/S" Etableringsår_Virksomheder="2007" Region_Virksomheder="Syddanmark"/>
  <Companies_101 Post_x0020_nr_Virksomheder="6100" Type_Virksomheder="Andet" Etableringsår_Virksomheder="2001" Region_Virksomheder="Syddanmark"/>
  <Companies_101 Post_x0020_nr_Virksomheder="6630" Type_Virksomheder="A/S" Etableringsår_Virksomheder="2007" Region_Virksomheder="Syddanmark"/>
  <Companies_101 Post_x0020_nr_Virksomheder="6500" Type_Virksomheder="Andet" Etableringsår_Virksomheder="2005" Region_Virksomheder="Syddanmark"/>
  <Companies_101 Post_x0020_nr_Virksomheder="6100" Type_Virksomheder="Enkeltmands" Etableringsår_Virksomheder="1999" Region_Virksomheder="Syddanmark"/>
  <Companies_101 Post_x0020_nr_Virksomheder="4600" Type_Virksomheder="A/S" Etableringsår_Virksomheder="1988" Region_Virksomheder="Sjælland"/>
  <Companies_101 Post_x0020_nr_Virksomheder="7000" Type_Virksomheder="Enkeltmands" Etableringsår_Virksomheder="2003" Region_Virksomheder="Syddanmark"/>
  <Companies_101 Post_x0020_nr_Virksomheder="4760" Type_Virksomheder="Enkeltmands" Etableringsår_Virksomheder="1992" Region_Virksomheder="Sjælland"/>
  <Companies_101 Post_x0020_nr_Virksomheder="4200" Type_Virksomheder="A/S" Etableringsår_Virksomheder="2002" Region_Virksomheder="Sjælland"/>
  <Companies_101 Post_x0020_nr_Virksomheder="4220" Type_Virksomheder="A/S" Etableringsår_Virksomheder="2002" Region_Virksomheder="Sjælland"/>
  <Companies_101 Post_x0020_nr_Virksomheder="4300" Type_Virksomheder="A/S" Etableringsår_Virksomheder="2007" Region_Virksomheder="Sjælland"/>
  <Companies_101 Post_x0020_nr_Virksomheder="4600" Type_Virksomheder="Andet" Etableringsår_Virksomheder="2007" Region_Virksomheder="Sjælland"/>
  <Companies_101 Post_x0020_nr_Virksomheder="5550" Type_Virksomheder="Andet" Etableringsår_Virksomheder="2006" Region_Virksomheder="Syddanmark"/>
  <Companies_101 Post_x0020_nr_Virksomheder="1610" Type_Virksomheder="Andet" Etableringsår_Virksomheder="2000"/>
  <Companies_101 Post_x0020_nr_Virksomheder="7000" Type_Virksomheder="Andet" Etableringsår_Virksomheder="2000"/>
  <Companies_101 Post_x0020_nr_Virksomheder="1422" Type_Virksomheder="A/S" Etableringsår_Virksomheder="2007" Region_Virksomheder="Hovedstaden"/>
  <Companies_101 Post_x0020_nr_Virksomheder="6230" Type_Virksomheder="Andet" Etableringsår_Virksomheder="2007" Region_Virksomheder="Syddanmark"/>
  <Companies_101 Post_x0020_nr_Virksomheder="1660" Type_Virksomheder="Enkeltmands" Etableringsår_Virksomheder="1994" Region_Virksomheder="Hovedstaden"/>
  <Companies_101 Post_x0020_nr_Virksomheder="4654" Type_Virksomheder="Enkeltmands" Etableringsår_Virksomheder="2006" Region_Virksomheder="Sjælland"/>
  <Companies_101 Post_x0020_nr_Virksomheder="4760" Type_Virksomheder="Enkeltmands" Etableringsår_Virksomheder="2004" Region_Virksomheder="Sjælland"/>
  <Companies_101 Post_x0020_nr_Virksomheder="4400" Type_Virksomheder="Andet" Etableringsår_Virksomheder="1996" Region_Virksomheder="Sjælland"/>
  <Companies_101 Post_x0020_nr_Virksomheder="2200" Type_Virksomheder="A/S" Etableringsår_Virksomheder="2004" Region_Virksomheder="Syddanmark"/>
  <Companies_101 Post_x0020_nr_Virksomheder="6230" Type_Virksomheder="A/S" Etableringsår_Virksomheder="2009" Region_Virksomheder="Hovedstaden"/>
  <Companies_101 Post_x0020_nr_Virksomheder="4760" Type_Virksomheder="Andet" Etableringsår_Virksomheder="2007" Region_Virksomheder="Sjælland"/>
  <Companies_101 Post_x0020_nr_Virksomheder="5000" Type_Virksomheder="A/S" Etableringsår_Virksomheder="2007" Region_Virksomheder="Syddanmark"/>
  <Companies_101 Post_x0020_nr_Virksomheder="8210" Type_Virksomheder="I/S" Etableringsår_Virksomheder="2008" Region_Virksomheder="Midtjylland"/>
  <Companies_101 Post_x0020_nr_Virksomheder="9320" Type_Virksomheder="Andet" Etableringsår_Virksomheder="2007" Region_Virksomheder="Nordjylland"/>
  <Companies_101 Post_x0020_nr_Virksomheder="5300" Type_Virksomheder="Andet" Etableringsår_Virksomheder="2007" Region_Virksomheder="Syddanmark"/>
  <Companies_101 Post_x0020_nr_Virksomheder="4780" Type_Virksomheder="Andet" Etableringsår_Virksomheder="2004" Region_Virksomheder="Sjælland"/>
  <Companies_101 Post_x0020_nr_Virksomheder="4941" Type_Virksomheder="A/S" Etableringsår_Virksomheder="2001" Region_Virksomheder="Sjælland"/>
  <Companies_101 Post_x0020_nr_Virksomheder="4681" Type_Virksomheder="A/S" Etableringsår_Virksomheder="2006" Region_Virksomheder="Sjælland"/>
  <Companies_101 Post_x0020_nr_Virksomheder="4180" Type_Virksomheder="Andet" Etableringsår_Virksomheder="2002" Region_Virksomheder="Sjælland"/>
  <Companies_101 Post_x0020_nr_Virksomheder="4180" Type_Virksomheder="Andet" Etableringsår_Virksomheder="1999" Region_Virksomheder="Sjælland"/>
  <Companies_101 Post_x0020_nr_Virksomheder="826" Type_Virksomheder="A/S" Etableringsår_Virksomheder="2007" Region_Virksomheder="Sjælland"/>
</result>
```

Parametre, du skal bruge for at lave et SOAP kald

HTTP GET

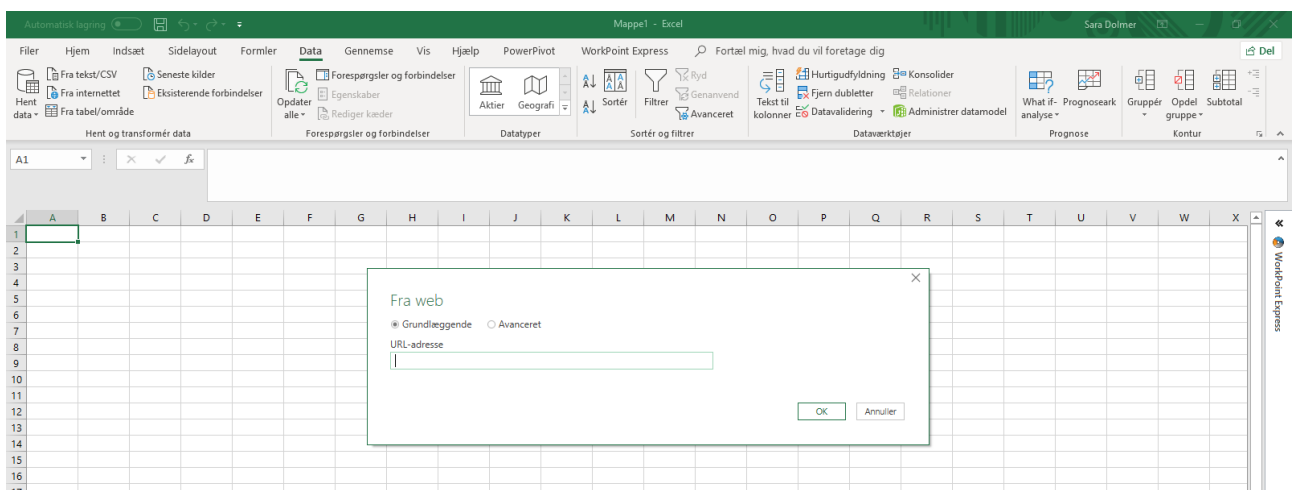
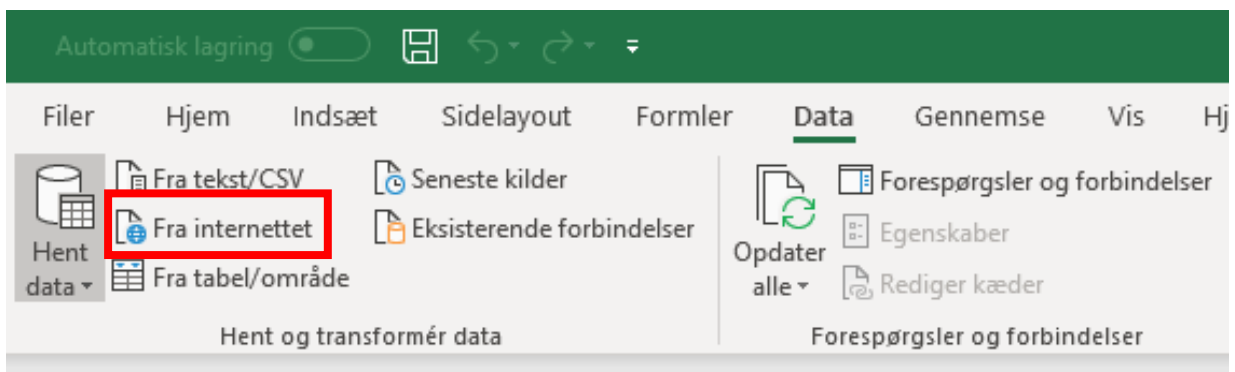
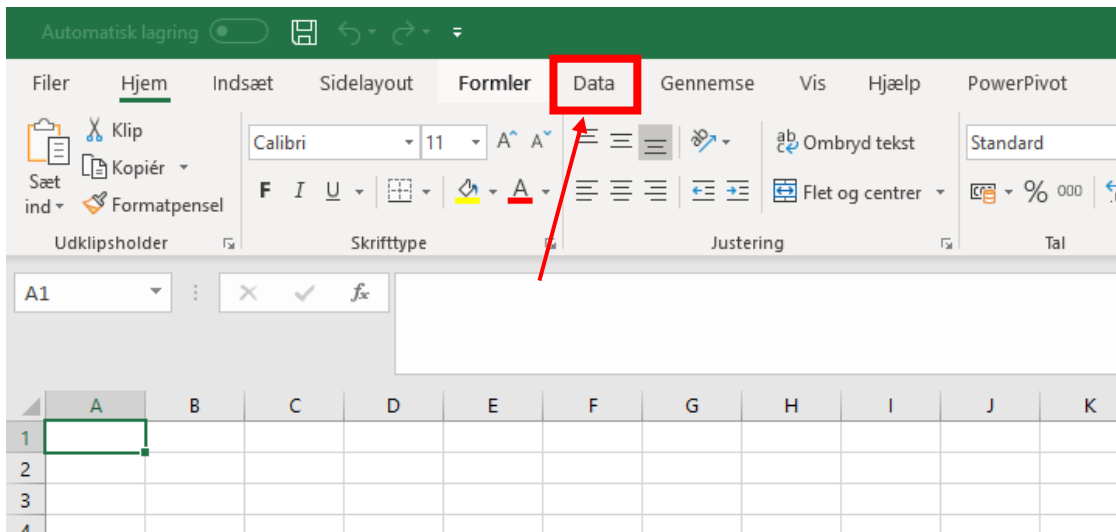
The following is a sample HTTP GET request and response. The placeholders shown need to be replaced with actual values.

```
GET /Integration/ReportGenerator.asmx/ExecuteReportAsXML?Name=string&Key=string HTTP/1.1
Host: www.esdm.dk

HTTP/1.1 200 OK
Content-Type: text/xml; charset=utf-8
Content-Length: length

<?xml version="1.0" encoding="utf-8"?>
<result>
```

4) Gå ind i Excel og ind under fanen Data og vælg den mulighed, der hedder "Fra internettet"



Her skal du bruge dette link:

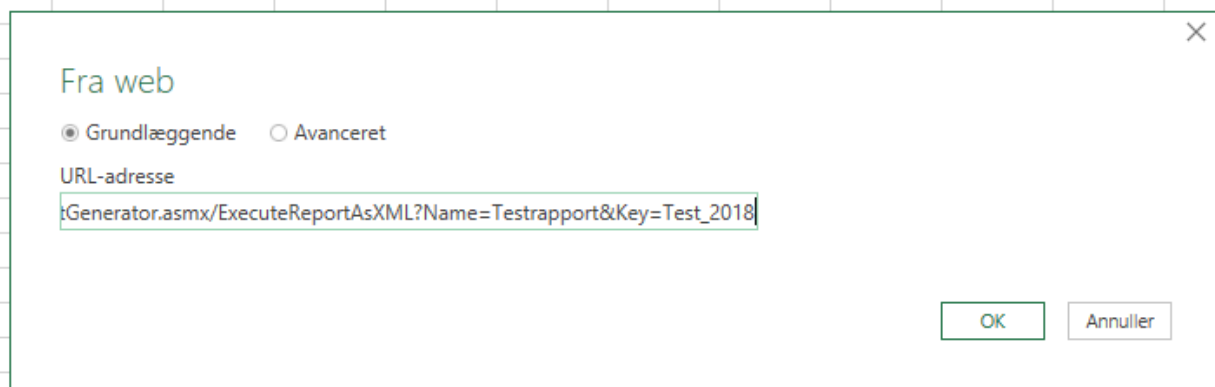
<https://www.escrm.dk/Integration/ReportGenerator.aspx/ExecuteReportAsXML?Name=string&Key=string>

Ordet string skal erstattes med det, der står i mailen fra info@escrm.dk, jf. punkt 3. I dette tilfælde skal Name=Testrapport og Key=Test_2018, således det fulde link kommer til at se sådan ud:

https://www.escrm.dk/Integration/ReportGenerator.aspx/ExecuteReportAsXML?Name=Testrapport&Key=Test_2018

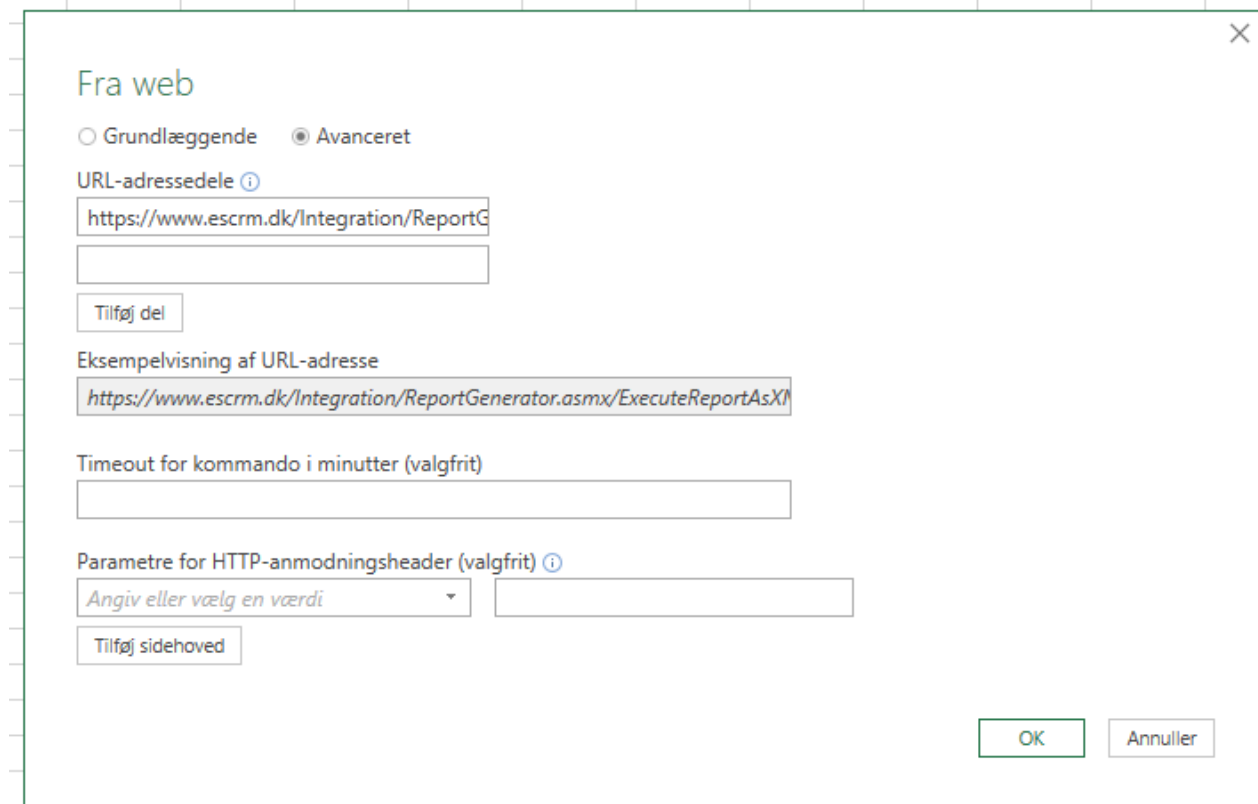
Det kan gøres på to måder, grundlæggende eller avanceret:

Grundlæggende:



The screenshot shows a dialog box titled "Fra web" with a close button (X) in the top right corner. It has two radio buttons: "Grundlæggende" (selected) and "Avanceret". Below the radio buttons is a text input field labeled "URL-adresse" containing the URL "https://www.escrm.dk/Integration/ReportGenerator.aspx/ExecuteReportAsXML?Name=Testrapport&Key=Test_2018". At the bottom right, there are two buttons: "OK" and "Annuller".

Avanceret, hvis du har behov for at lave noget specifikt:



The screenshot shows the same "Fra web" dialog box but with the "Avanceret" radio button selected. The "URL-adressedele" section has a text input field containing "https://www.escrm.dk/Integration/ReportG" and a "Tilføj del" button below it. The "Eksempelvisning af URL-adresse" section has a text input field containing "https://www.escrm.dk/Integration/ReportGenerator.aspx/ExecuteReportAsXML". The "Timeout for kommando i minutter (valgfrit)" section has an empty text input field. The "Parametre for HTTP-anmodningsheader (valgfrit)" section has a dropdown menu with the text "Angiv eller vælg en værdi" and an empty text input field next to it, with a "Tilføj sidehoved" button below. At the bottom right, there are two buttons: "OK" and "Annuller".

×

Fra web

Grundlæggende Avanceret

URL-adressedele ⓘ

Eksempelvisning af URL-adresse

Timeout for kommando i minutter (valgfrit)

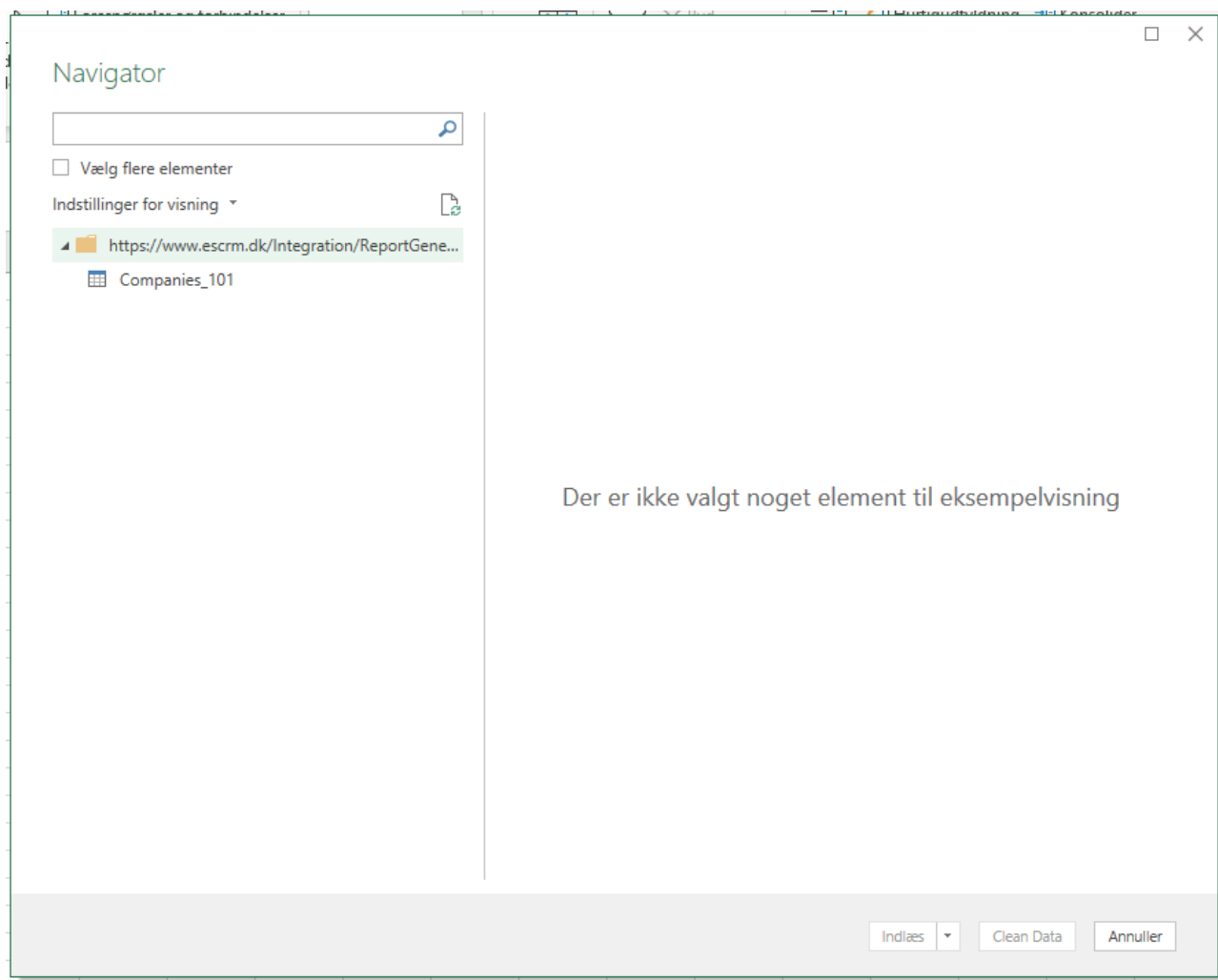
Parametre for HTTP-anmodningsheader (valgfrit) ⓘ

<input type="text" value="ContentType"/>	<input type="text" value="text/xml; charset=utf-8"/>
<input type="text" value="ContentLength"/>	<input type="text" value="2000"/>

Venter på www.escrm.dk

Udfyld som det ovenstående og tryk OK. Det kan godt tage lidt tid at få det til at køre i excelfil den første gang.

5) Når data er loadet ind i Excel, vil du få det følgende billede



Klik tabellen, der her hedder Companies_101 og klik på "Indlæs"

Navigator

Vælg flere elementer

Indstillinger for visning ▾

https://www.escrm.dk/Integration/ReportGene...

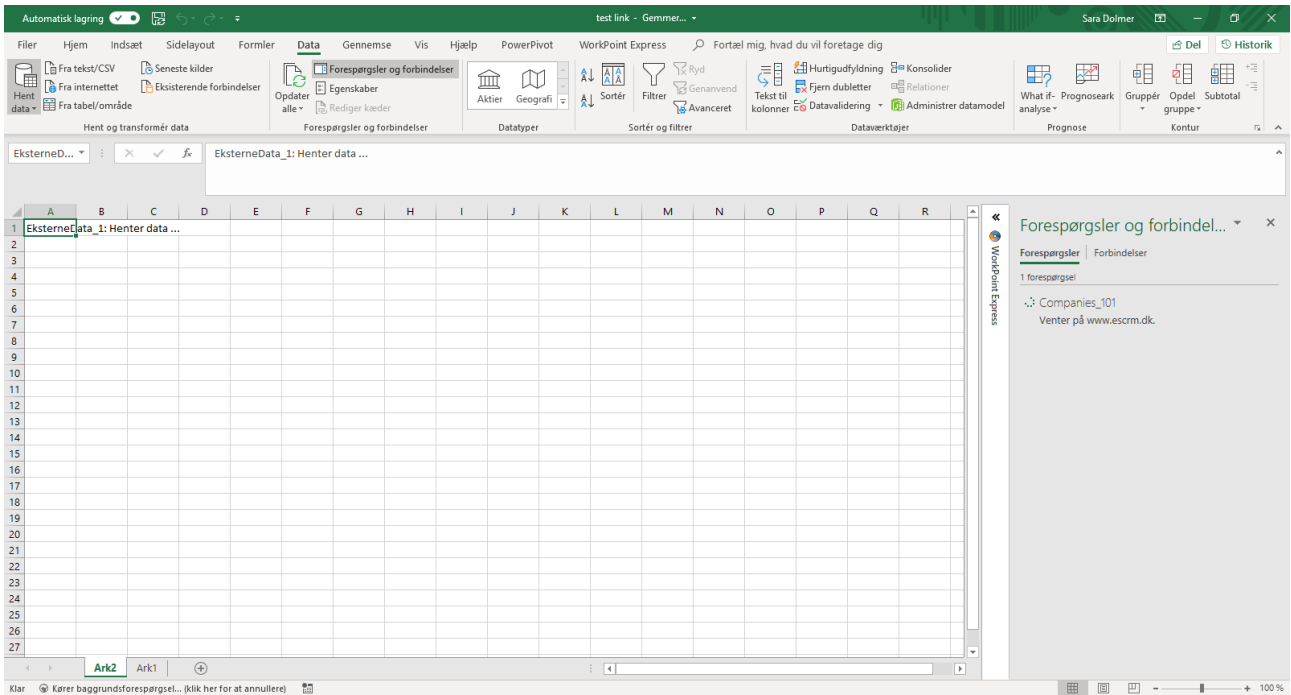
Companies_101 **1**

Companies_101

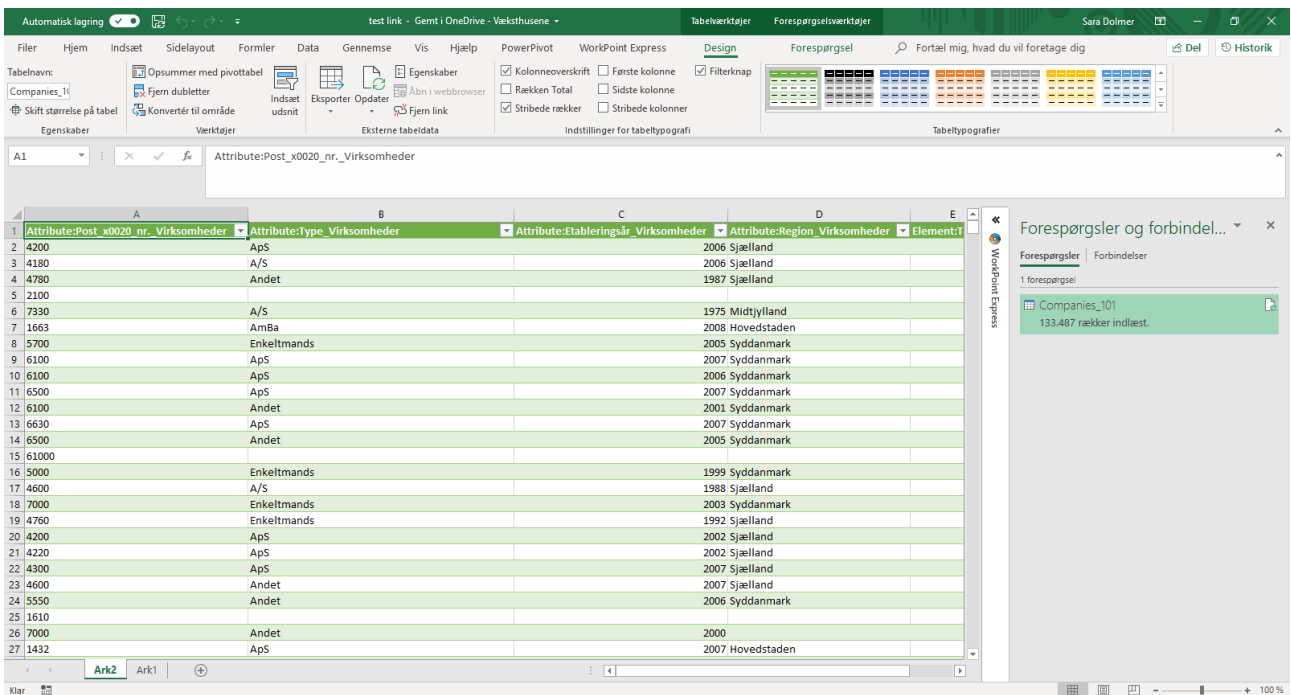
Attribute:Post_x0020_nr_Virksomheder	Attribute:Type_Virksomheder	Attribute:Etabler
4200	ApS	
4180	A/S	
4780	Andet	
2100		null
7330	A/S	
1663	AmBa	
5700	Enkeltmands	
6100	ApS	
6100	ApS	
6500	ApS	
6100	Andet	
6630	ApS	
6500	Andet	
61000		null
5000	Enkeltmands	
4600	A/S	
7000	Enkeltmands	
4760	Enkeltmands	
4200	ApS	
4220	ApS	
4300	ApS	
4600	Andet	
5550	Andet	

2 Indlæs ▾ Clean Data Annuller

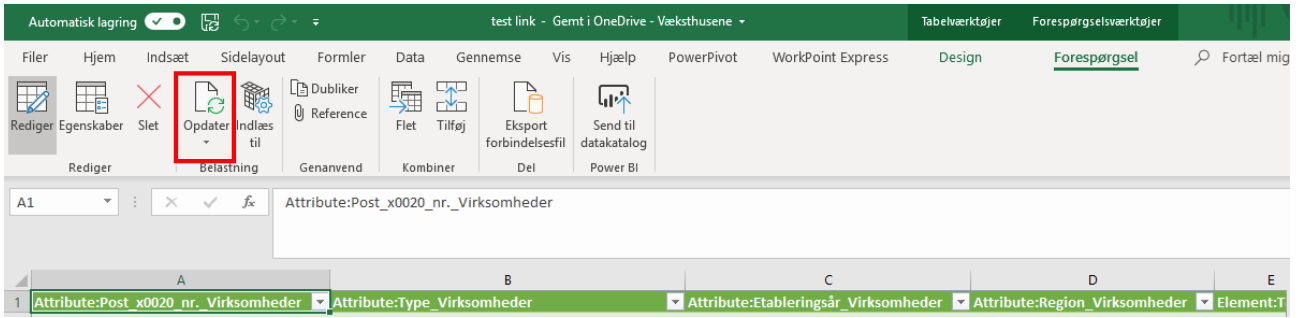
Herefter vil Excel indlæse data ind i arket (Excel opretter altid en ny fane)



Voila! Så har du fået data fra ESCRM ind i Excel og kan nu arbejde videre med det. OBS! Overskrifterne i Excel-filen er en blanding af rapportens navn og variabelens navn.



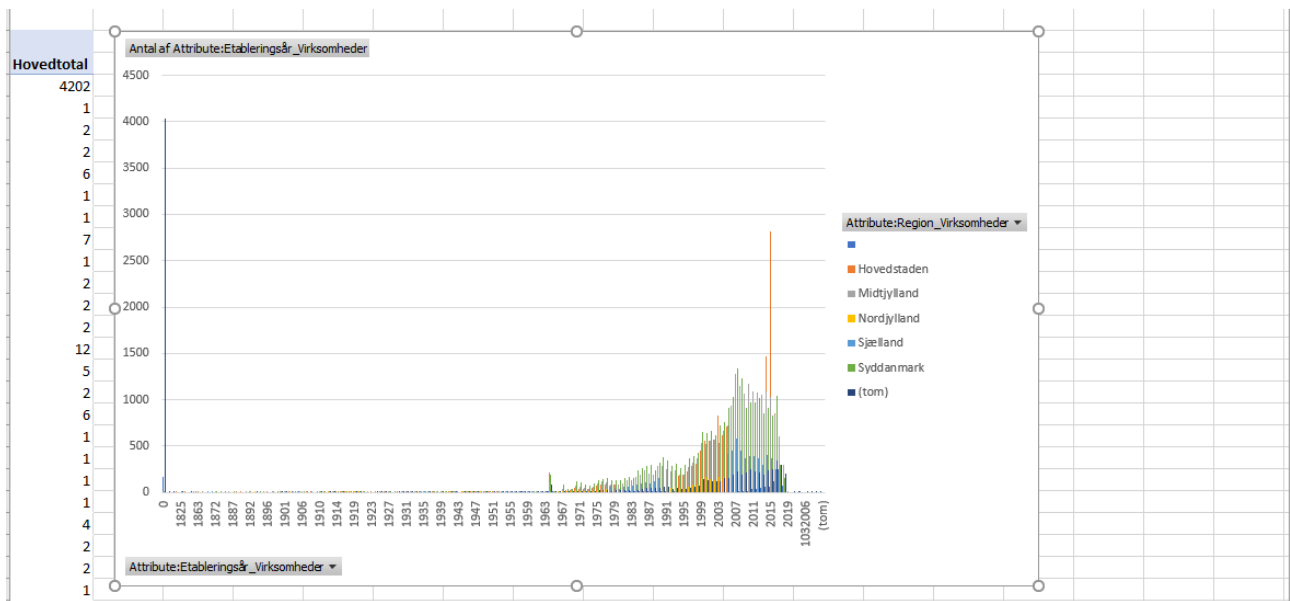
For at få det nyeste data, så skal man en gang imellem opdatere data, hvilket gøres via forespørgselsfanen.



Eksempler på videre anvendelse:

Pivottabel baseret på grunddata med figur

Rækkemærkater	Hovedstaden	Midtjylland	Nordjylland	Sjælland	Syddanmark (tom)	Hovedtotal
0	163	1	4	3	3	4028
15					1	1
1761					1	1
1770		2				2
1825				5		6
1848		1				1
1849					1	1
1853			3		4	7
1863		1				1
1866			2			2
1870				2		2
1871				1	1	2
1872			3	1		8
1873						5
1881					2	2
1886				6		6
1887					1	1
1889		1				1
1890		1				1
1891			1			1
1892			1	3		4
1893					1	2
1894						2



Eller fx i PowerBI. I Væksthus Sjælland bruger vi denne metode til bl.a. at løbende opdatere status på de kunder, som vi arbejder med. Data stammer fra en projektnote, som er udarbejdet til formålet.

